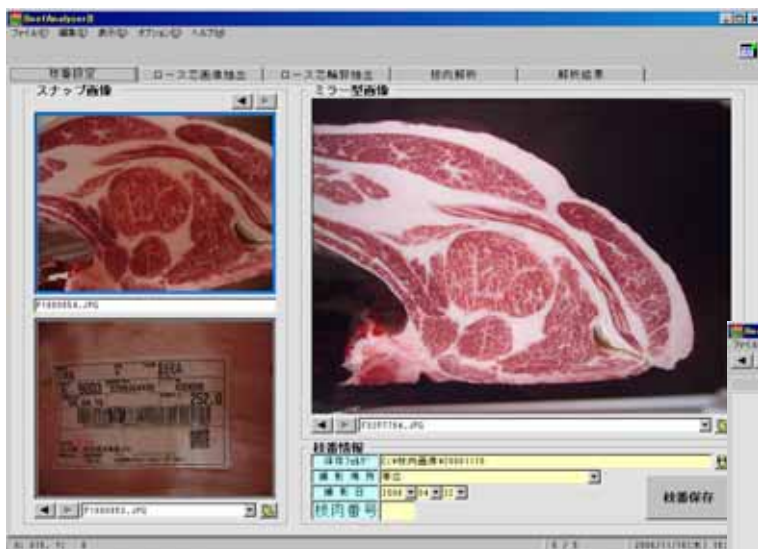
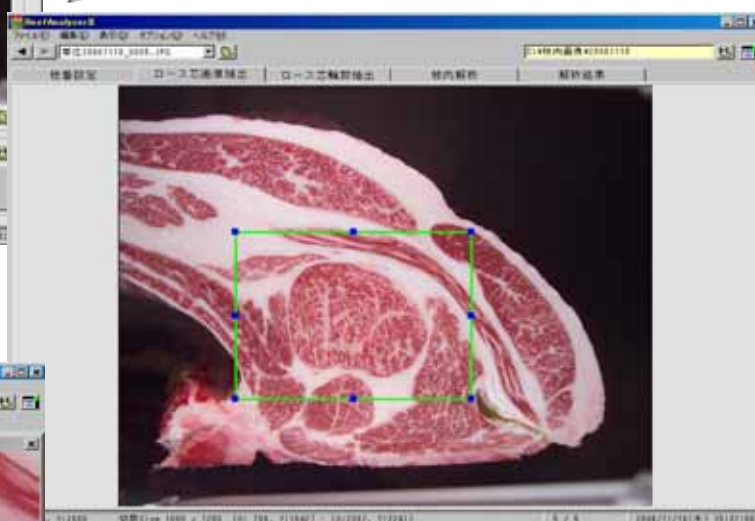




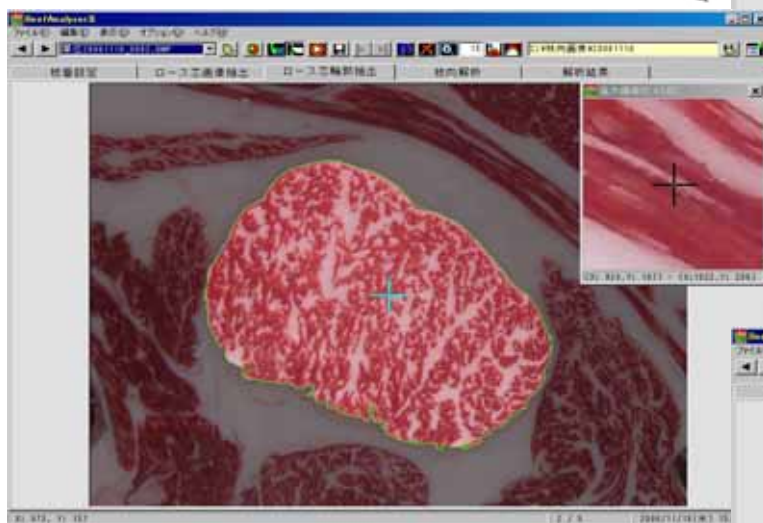
- ・牛枝肉ロース芯の画像解析に特化した専用ソフトウェア
- ・ミラー型枝肉撮影装置の高精彩画像との組み合わせで高精度解析が可能
- ・ロース芯面積、ロース脂肪割合、ロース芯周囲長、他100項目以上の詳細データを提供
- ・帯広畜産大学大学院畜産学研究科口田圭吾研究室および北海道立工業試験場による全面監修



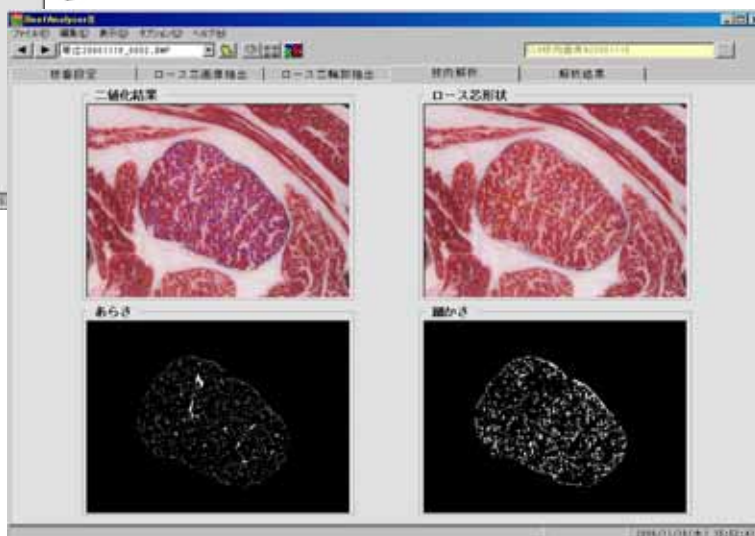
枝番設定画面



ロース芯抽出画面



ロース芯輪郭抽出画面



解析画面

推奨動作環境

OS	Windows 2000, Xp
CPU	2.0GHz 以上
メモリ	1024MB 以上
解像度	1280*1024 以上 32bit True Color

発売元：早坂理工株式会社 Tel: 011-721-5221

<http://www.hayasaka-rikoh.co.jp/>

開発元：恵比寿システム株式会社
監修：帯広畜産大学 口田圭吾研究室
北海道立工業試験場

<http://www.ebisu-system.co.jp/>
<http://www.obihiro.ac.jp/~kuchida/>
<http://www.hokkaido-iri.go.jp/>